

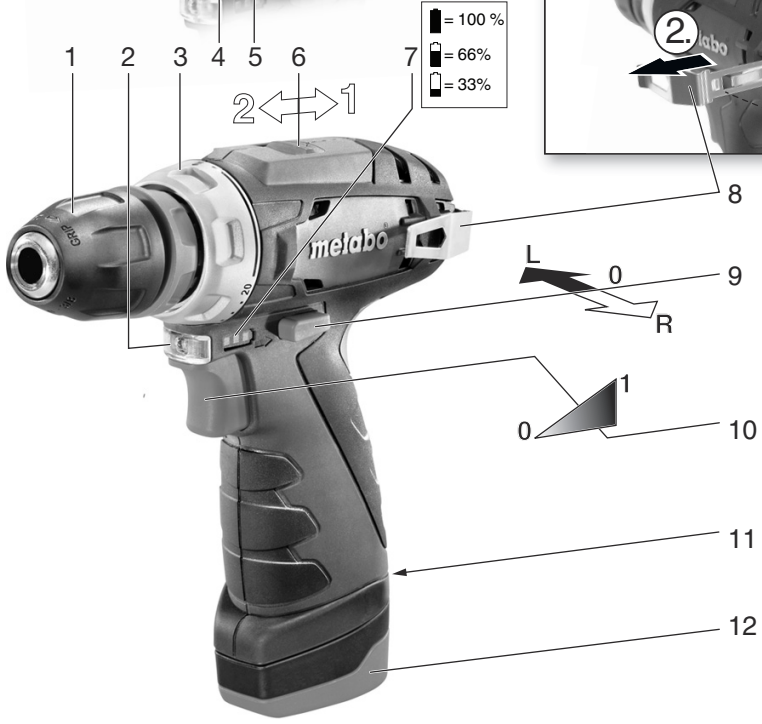
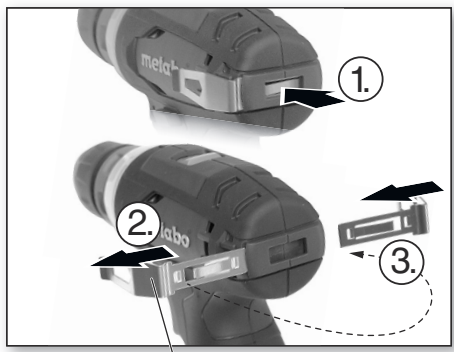
metabo®

PROFESSIONAL POWER TOOL SOLUTIONS

PowerMaxx BS
PowerMaxx BS Basic
PowerMaxx BS Quick Basic
PowerMaxx BS Quick Pro
PowerMaxx SB
PowerMaxx SB Basic

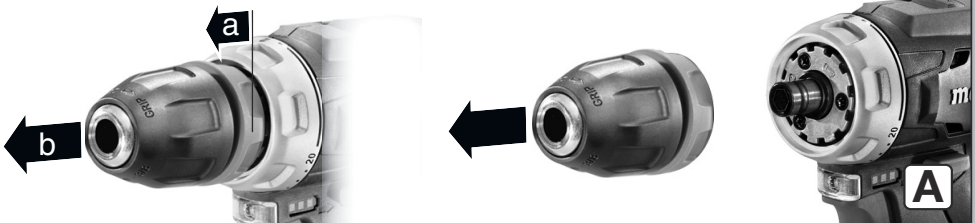


de	Originalbetriebsanleitung 5	ru	Оригинальное руководство по эксплуатации 57
en	Original instructions 9	hy	Օրինակը բնական սկզբնական ուղեցույց 62
fr	Notice originale 13	kk	Түпнұсқа пайдалану бойынша нұсқаулық 66
nl	Oorspronkelijke gebruiksaanwijzing 17	ky	Пайдалануу боюнча нускаманын нукурасы 71
it	Istruzioni originali 21	uk	Оригінальна інструкція з експлуатації 76
es	Manual original 25	cs	Překlad původního návodu k používání 80
pt	Manual original 29	et	Originaalkasutusjuhend 84
sv	Originalbruksanvisning 33	lt	Originali instrukcija 88
fi	Alkuperäinen käyttöopas 37	lv	Orīģinālās instrukcijas 92
no	Original bruksanvisning 41	ar	كتيب تعليمات التشغيل الأصلي 96
da	Original brugsanvisning 45		
pl	Oryginalna instrukcja obsługi 49		
hu	Eredeti használati utasítás 53		

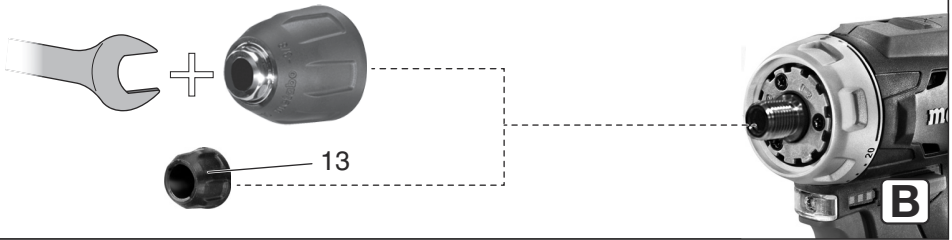


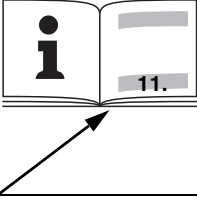



- = 100%
- = 66%
- = 33%

PowerMaxx BS Quick...



PowerMaxx BS



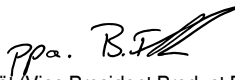
			PowerMaxx BS	PowerMaxx BS Basic	PowerMaxx BS Quick Basic	PowerMaxx BS Quick Pro	PowerMaxx SB PowerMaxx SB Basic
*1) Serial Number			00079..	00080.. 00984..	00156..	00157..	00385..
U	V		12				
n	/min (rpm)	1	0 - 360				
		2	0 - 1400				
M _A	Nm (in-lbs)	1	17 (150)				
M _B	Nm (in-lbs)	1	34 (300)				
M _C	Nm (in-lbs)	1 , 2	0,5 - 5,0 (4,4 - 44,3)				
D _{1 max} 	mm (in)	1	10 (³ / ₈)				
D _{2 max} 	mm (in)	1	18 (²³ / ₃₂)				
D _{3 max} 	mm (in)	2	-	-	-	-	10 (³ / ₈)
s	/min, bmp	2	-	-	-	-	21000
m	kg (lbs)		0,8 (1.8)				1,1 (2.5)
G	-		1/2" - 20 UNF		-	-	1/2" - 20 UNF
a _{h, ID} /K _{h, ID}	m/s ²		-	-	-	-	13 / 1,5
a _{h, D} /K _{h, D}	m/s ²		2,5 / 1,5				
a _{h, S} /K _{h, S}	m/s ²		2,5 / 1,5				
L _{pA} /K _{pA}	dB(A)		< 70 / 3				85 / 3
L _{WA} /K _{WA}	dB(A)		-				96 / 3



*2) 2014/30/EU, 2006/42/EC, 2011/65/EU

*3) EN 60745-1:2009+A11:2010, EN 60745-2-1:2010, EN 50581:2012

2017-05-24, Bernd Fleischmann
 Direktor Produktentstehung & Qualität (Vice President Product Engineering & Quality)
 *4) Metabowerke GmbH - Metabo-Allee 1 - 72622 Nuertingen, Germany

ppa. B.F. 

Obsah je uzamčen

Dokončete, prosím, proces objednávky.

Následně budete mít přístup k celému dokumentu.



Proč je dokument uzamčen? Nahněvat Vás rozhodně nechceme. Jsou k tomu dva hlavní důvody:

- 1) Vytvořit a udržovat obsáhlou databázi návodů stojí nejen spoustu úsilí a času, ale i finanční prostředky. Dělali byste to Vy zadarmo? Ne*. Zakoupením této služby obdržíte úplný návod a podpoříte provoz a rozvoj našich stránek. Třeba se Vám to bude ještě někdy hodit.

**) Možná zpočátku ano. Ale vězte, že dotovat to dlouhodobě nelze. A rozhodně na tom nezbohatneme.*

- 2) Pak jsou tady „roboti“, kteří se přiživují na naší práci a „vysávají“ výsledky našeho úsilí pro svůj prospěch. Tímto krokem se jim to snažíme překazit.

A pokud nemáte zájem, respektujeme to. Urgujte svého prodejce. A když neuspějete, rádi Vás uvidíme!